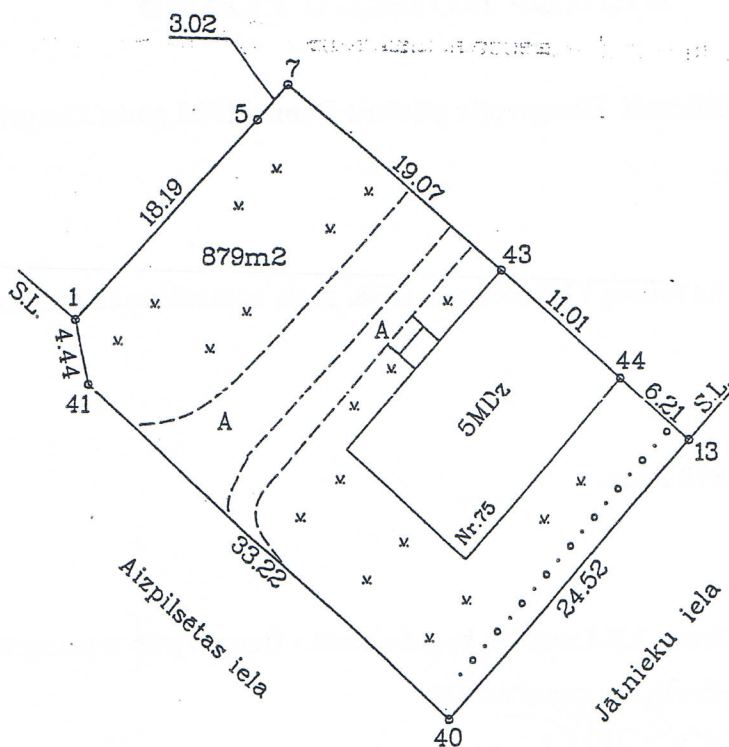
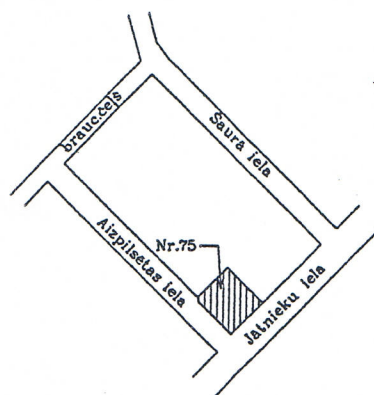


ROBEŽPUNKTU KOORDINĀTAS

Nr.	X	Y
13	196555.27	659459.30
40	196536.71	659443.28
41	196558.68	659418.38
1	196563.01	659417.43
5	196576.41	659429.74
7	196578.75	659431.64

ZEMES
IZVIETOJUMA SHĒMA



Latvijas koordinātu 1992.gada sistēmā
Mēroga koeficients :0.999914
MĒROGS 1 : 500

LR VZD Daugavpils nodaļa
09 -07- 1998
KADASTRA DAĻA

VZD Daugavpils nodaļas Mērniecības birojs			
Biroja vadītājs		Dz.Krūtkrāmelis	02.07.98.
Mērniece		A.Akulovs	12.06.98.
Plānu zīmēja		A.Akulovs	26.06.98.