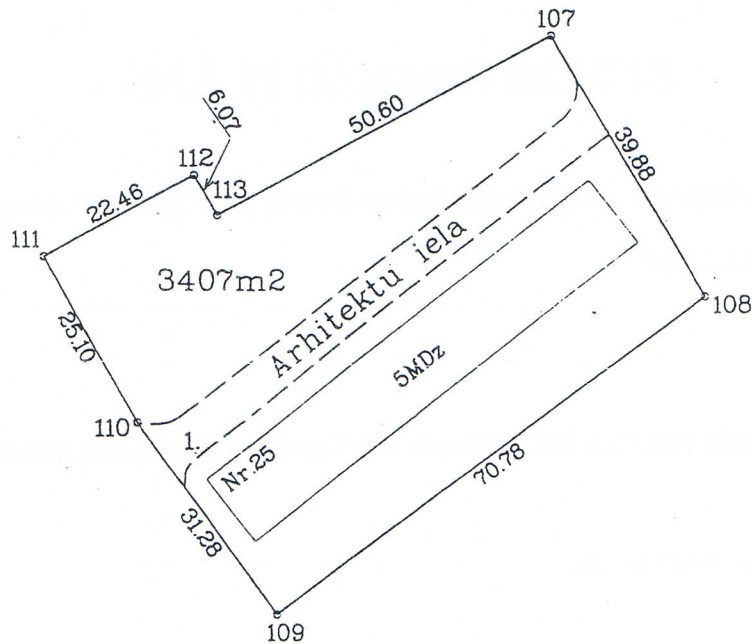
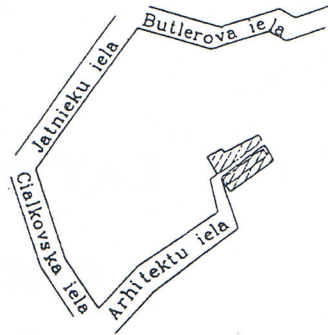


ROBEŽPUNKTU KOORDINĀTAS

Nr.	X	Y
107	197407.06	660478.10
108	197372.57	660498.10
109	197330.37	660441.28
110	197355.81	660423.08
111	197377.70	660410.81
112	197388.52	660430.49
113	197383.22	660433.47

ZEMES
IZVIETOJUMA SHĒMA



Apgrūtinājumi :

1. Servitūta ceļš - 402 m2

Latvijas koordinātu 1992.gada sistēmā
Mēroga koeficients :0.999914000
Mērogs 1 :1000

VZD Daugavpils nodaļas Mērniecības birojs			
Biroja vadītājs	<i>[Signature]</i>	Dz.Krūtkrāmelis	15.12.97
Mērnieks	<i>[Signature]</i>	J.Smirnovs,	04.12.97
Plānu zīmēja	<i>[Signature]</i>	S.Ivanovs	10.12.97

13. Zemes kadastrālās vērtības aprēķins:

$$K_v = 0,81 \times 3407 = 2759,67 \text{ Ls}$$

14. Zemes kadastrālās vērtības korekcijas faktori:

I grupas korekcijas faktori — I - A - -20%
I - B - _____
I - C - _____
I - D - _____
II grupas korekcijas faktori — II - A - 1 _____
II - A - 2 _____
II - B - 1 _____
II - B - 2 _____
II - B - 3 _____
II - C - 1 _____
II - C - 2 _____

15. Zemes gabala zemes kadastrālās vērtības galīgais aprēķins:

$$K_v = 2759,67 \times 0,80 = 2207,74 \approx 2208 \text{ Ls}$$

$$\frac{2208}{3407} = 0,65 \text{ Ls/m}^2$$

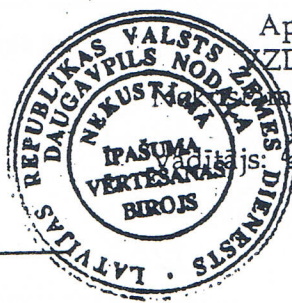
SLĒDZIENS:

Zemes gabala zemes kadastrālā vērtība pēc stāvokļa uz 1998. gada

" 23 " 01 sastāda 2208 Ls, vai 0,65 Ls/m²

Aprēķinus veica:
VZD Daugavpils nodaļas
Nekustamā īpašuma vērtēšanas biroja
vērtētājs: Lobina / Lobus
paraksts

1998. gada " 23 " 01



Aprēķinus pārbaudīja:
VZD Daugavpils nodaļas
Nekustamā īpašuma vērtēšanas biroja
paraksts O. Loginovs